



<b>Čárový kód:</b>	4013288181398	<b>Rozměr:</b>	280x50x35 mm
<b>Díl č.:</b>	05100064001	<b>Hmotnost:</b>	98 g
<b>Výrobek č.:</b>	367 SB	<b>Země původu:</b>	CZ
		<b>Celní tarif č.:</b>	82054000

- Šroubovák na šrouby s vnitřním profilem TORX®
- Vícekomponentní rukojeť Kraftform pro rychlé a ergonomické šroubování
- S identifikátorem nářadí Take it easy: Barevné označení podle profilů a značky velikosti
- S šestihranem proti "odkutálení" na rukojeti
- Hrot profilu Wera Black Point zaručuje přesné lícování a optimální ochranu proti korozi

Kvalitní šroubovák Kraftform Plus. Vícekomponentní rukojeť Kraftform pro rychlou a bezpečnou práci. Kraftform Plus: tvrdé zóny rukojeti pro vysokou pracovní rychlost, zatímco měkké zóny rukojeti zajišťují přenos vysokých utahovacích momentů. Špička profilu Black Point Wera a náročný proces kalení zaručují dlouhou životnost špičky, zvýšenou ochranu proti korozi a vysokou přesnost. S identifikátorem nářadí "Take it easy": Barevné označení podle profilů a značky velikosti. Šestihránná ochrana před odkutálením brání nepříjemnému kutálení nářadí na pracovišti.

#### Weblink

[https://products.wera.de/cs/screwdrivers\\_kraftform\\_plus\\_series\\_300\\_367\\_sb.html](https://products.wera.de/cs/screwdrivers_kraftform_plus_series_300_367_sb.html)

Wera - 367 SB  
 05100064001 - 4013288181398

Wera Werkzeuge GmbH  
 Korzter Straße 21-25  
 D-42349 Wuppertal  
 Tel: +49 (0)2 02 / 40 45-0  
 E-Mail: info@wera.de

Sada obsahuje:

367 Šroubováky TORX®, TX 30 x 115 mm



05028015001

1x TX 30 x 115 mm



### Kraftform



Šroubovák Kraftform Plus - pochopitelná ergonomie. Šetří celou ruku i paži - také při trvalém nasazení. V souladu s dalšími technickými a praktickými přednostmi výrobků, jako je špička profilu Lasertip pro bezpečné usazení ve šroubu, jsou šroubováky Kraftform ideálním výběrem, jestliže se jedná o ruční šroubování.



Základní myšlenka původního tvaru rukojeti Kraftform - ruka by měla určovat tvar rukojeti - se dodnes prokazuje jako správná. Společně s celosvětově uznávaným institutem Fraunhofer-Institut für Arbeitswirtschaft und Organisation vyvinula společnost Wera již v 60. letech rukojeť šroubováku, která je svým tvarem přizpůsobená lidské ruce. Po dlouhé práci na vývoji byla v roce 1968 uvedena na trh rukojeť Wera Kraftform. Do současnosti byla tato rukojeť optimalizována novými technologiemi, avšak udržela si osvědčený tvar, protože od té doby se nezměnil ani tvar lidské ruky.

### Rychlé přehmátnutí



Tvrdé materiály, použité pro rukojeť zaručují rychlé přehmátnutí bez nebezpečí "přilepení" pokožky k rukojeti. Tvrdé zóny po obvodu s největším průměrem se v ruce snadněji protočí.

### Velká kontaktní plocha



Velká kontaktní plocha - zvláště vysoké tření v místech měkkých zón - umožňuje vysoký přenos úhlovacího momentu, aniž by působením hran vznikaly otlaky.

### Weblink

[https://products.wera.de/cs/screwdrivers\\_kraftform\\_plus\\_series\\_300\\_367\\_sb.html](https://products.wera.de/cs/screwdrivers_kraftform_plus_series_300_367_sb.html)

Wera - 367 SB

05100064001 - 4013288181398

Wera Werkzeuge GmbH

Korzter Straße 21-25

D-42349 Wuppertal

Tel: +49 (0)2 02 / 40 45-0

E-Mail: [info@wera.de](mailto:info@wera.de)

S ochranou před odkutálením



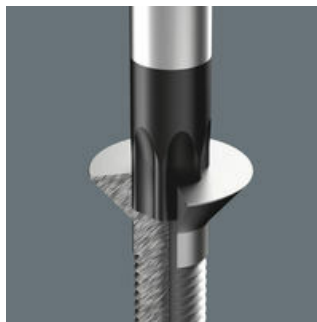
Šestihran na rukojeti brání nepříjemnému kutálení náradí na pracovišti. Díky tomu odpadá hledání spadlého náradí.

Označení rukojeti



Označení rukojeti se symbolem, popisem a velikostí profilu šroubu usnadňuje nalezení šroubováku v tašce s náradím i na pracovišti.

Hrot Wera Black Point



Technologicky náročné kalení profilu Wera Black Point je zárukou tvrdosti a dlouhé životnosti, ochrany proti korozi i přesné pozice profilu v hlavě šroubu.

**Weblink**

[https://products.wera.de/cs/screwdrivers\\_krafftform\\_plus\\_series\\_300\\_367\\_sb.html](https://products.wera.de/cs/screwdrivers_krafftform_plus_series_300_367_sb.html)

Wera - 367 SB

05100064001 - 4013288181398

Wera Werkzeuge GmbH

Korzter Straße 21-25

D-42349 Wuppertal

Tel: +49 (0)2 02 / 40 45-0

E-Mail: [info@wera.de](mailto:info@wera.de)