

Click-Torque C 3 Push R/L - nastavitelný momentový klíč pro utahování doprava a doleva, 40-200 Nm, 1/2" x 40-200 Nm

Click-Torque Push R/L – nastavitelný momentový klíč pro utahování doprava a doleva



| | | | |
|--------------------|---------------------------|------------------------|--------------|
| Čárový kód: | 4013288218933 | Rozměr: | 530x55x55 mm |
| Díl č.: | 05075626001 | Hmotnost: | 1500 g |
| Výrobek č.: | Click-Torque C 3 Push R/L | Země původu: | TW |
| | | Celní tarif č.: | 82041100 |

- Pro utahování doprava a doleva zcela jemným přepínáním neoddělitelného průchozího čtyřhranu
- S rozsahem: 40-200 Nm; přesnost $\pm 3\%$ podle normy DIN EN ISO 6789-1:2017-07
- 45 zubů a přípojovací rozměr pro čtyřhran 1/2" se zajištěním hlavičky
- Jednoduché nastavení a zajištění požadované hodnoty utahovacího momentu se slyšitelným a viditelným zaskočením při dosažení hodnot na stupnici
- Slyšitelný a viditelný uvolňovací mechanismus při dosažení nastavené hodnoty utahovacího momentu

Momentový klíč Click v nezaměnitelném designu Wera. Pro utahování doprava a doleva. Velmi robustní provedení při zachování vysoké přesnosti podle normy DIN EN ISO 6789-1:2017-07. Jednoduché nastavování a zajištění zadané hodnoty. Slyšitelné a viditelné zaskočení při dosažení hodnot na stupnici navíc usnadňuje bezpečné nastavení požadované hodnoty utahovacího momentu. Robustní mechanismus zaručuje výrazně slyšitelný a citelný signál ("cvaknutí") při dosažení nastavené hodnoty utahovacího momentu. S nevyjmutelným průchozím čtyřhranem pro změnu směru. Přípojovací rozměr pro čtyřhran 1/2" se zajištěním ořechu.

Weblink

https://products.wera.de/cs/torque_tools_series_click-torque_wrenches_click-torque_push_r_l_adjustable_torque_wrenches_for_clockwise_and_anti-clockwise_torque-control

Wera - Click-Torque C 3 Push R/L
05075626001 - 4013288218933

Wera Werkzeuge GmbH
Korzter Straße 21-25
D-42349 Wuppertal
Tel: +49 (0)2 02 / 40 45-0
E-Mail: info@wera.de

Click-Torque C 3 Push R/L - nastavitelný momentový klíč pro utahování doprava a doleva, 40-200 Nm, 1/2" x 40-200 Nm

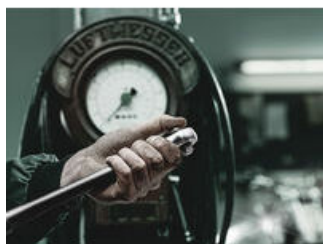
Click-Torque Push R/L – nastavitelný momentový klíč pro utahování doprava a doleva



Pro utahování doprava a doleva

Přesně

Jednoduše a bezpečně



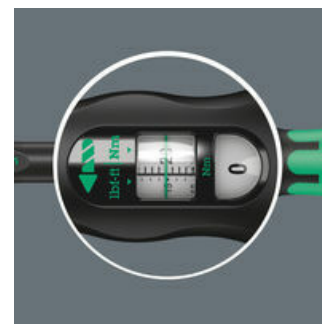
Přepínání pomocí průchozího čtyřhranu



Momentový klíč Click-Torque je vhodný pro utahování doprava a doleva. Velmi lehký chod při změně směru díky neoddělitelnému průchozímu čtyřhranu.



Přesnost činí ±3 % podle normy DIN EN ISO 6789-1:2017-07.



Snadné nastavení a zajištění požadované hodnoty utahovacího momentu; odečitatelné na hlavní a jemné stupnici.

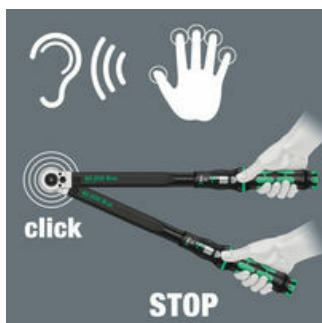
Jednoduché nastavení

Uvolňovací mechanismus

Robustní modely



Se slyšitelným a viditelným zaskočením při dosažení hodnot na stupnici.

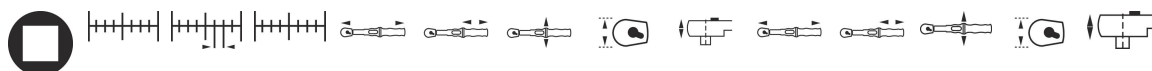


Při dosažení nastavené hodnoty utahovacího momentu se mechanismus slyšitelně a viditelně uvolní.



Velmi robustní provedení s nevyjmutelným průchozím čtyřhranem. Ráčnový mechanismus s jemným ozubením, 45 zubů. Ergonomická dvoukomponentní rukojeť.

Další varianty této skupiny produktů:



| | inch | Nm | Nm | lbf. ft. | mm | mm | mm | mm | mm | inch | inch | inch | inch | inch |
|-------------|------|--------|-----|----------|-----|-----|----|----|------|-------|--------|--------|--------|--------|
| 05075626001 | 1/2" | 40-200 | 1,0 | 30-146 | 510 | 140 | 47 | 43 | 18,5 | 20 | 5 | 1 | 1 | 45/64" |
| | | 0 | | 6 | | | | | | 5/64" | 33/64" | 27/32" | 11/16" | |

Weblink

https://products.wera.de/cs/torque_tools_series_click-torque_wrenches_click-torque_push_r_l_adjustable_torque_wrenches_for_clockwise_and_anti-clockwise_torque-control

Wera - Click-Torque C 3 Push R/L
05075626001 - 4013288218933

Wera Werkzeuge GmbH
Korzter Straße 21-25
D-42349 Wuppertal
Tel: +49 (0)2 02 / 40 45-0
E-Mail: info@wera.de