



<b>Čárový kód:</b>	4013288112149	<b>Rozměr:</b>	100x60x10 mm
<b>Díl č.:</b>	05073611001	<b>Hmotnost:</b>	10 g
<b>Výrobek č.:</b>	3851/1 TS SB SIS	<b>Země původu:</b>	CZ
		<b>Celní tarif č.:</b>	82079030

- Na šrouby s křížovou drážkou Phillips-Recess
- Bity z nerezové oceli
- Řešení problémů s cizí rzi: Šroubování nerezové oceli s nerezovou ocelí!
- Vakuově kalené do ledu
- Torzní tvar proti předčasnému opotřebení
- Připojovací rozměr šestihranu 1/4" (řada připojení Wera 1)
- S identifikátorem nářadí Take it easy: Barevné označení podle profilů a značky velikosti

Kvalitní bity z nerezové oceli na šrouby s křížovou drážkou. Nerezové nářadí Wera se vyrábí z nerezové oceli, čímž se zabráňuje přenosu nevzhledné cizí rzi. S torzní zónou: u torzních bitů jsou špičky utahovacích momentů tlumeny v torzní zóně. Předchází se tak předčasnému opotřebení, zvyšuje se životnost bitu. Šestihran 1/4", vhodný pro držáky podle DIN ISO 1173-D 6,3.

#### Weblink

[https://products.wera.de/cs/bits HOLDERS\\_adaptors\\_and\\_sets\\_the\\_range\\_of\\_bits\\_bits\\_for\\_phillips\\_screws\\_3851\\_1\\_ts\\_sb\\_sis.html](https://products.wera.de/cs/bits HOLDERS_adaptors_and_sets_the_range_of_bits_bits_for_phillips_screws_3851_1_ts_sb_sis.html)

Wera - 3851/1 TS SB SiS  
05073611001 - 4013288112149

Wera Werkzeuge GmbH  
Korzter Straße 21-25  
D-42349 Wuppertal  
Tel: +49 (0)2 02 / 40 45-0  
E-Mail: info@wera.de

## Bity na šrouby Phillips

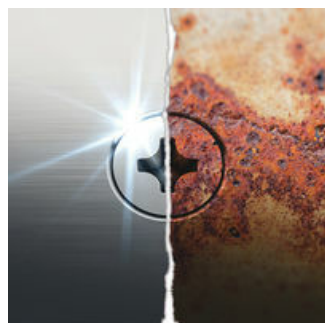
## Sada obsahuje:

## 3851/1 TS Bity z nerezové oceli, PH 2 x 25 mm

⊕ 05071011001 1x PH 2 x 25 mm



## Cizí rez



Nerezová ocel nekoroduje. Pokud se prvky nebo šrouby z nerezové oceli zpracovávají nářadím vyrobeným z běžné oceli, může na nich ulpívat otěr z konvenčního nářadí a rezivět. Tato takzvaná cizí rez může kromě zhoršení optických vlastností způsobovat také poškození konstrukce, které může mít za následek vysoké náklady na opravy. Použitím nářadí z nerezové oceli lze zabránit otěru, který je příčinou cizí rzi.

## Bity z nerezové oceli



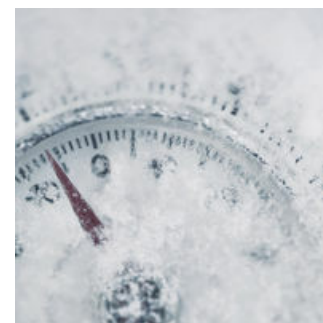
Použitím bitů z nerezové oceli se předchází vzniku cizí rzi na šroubech nebo površích z nerezové oceli. Cizí rez na nerezové oceli vzniká převážně otěrem u šroubování pomocí běžného ocelového nářadí. Otěr zanechává pevně ulpívající ocelové částičky, které působením kyslíku rezivějí. Lze je identifikovat podle ledově modré pásy.

## Nerezovou ocel šroubujte nerezovou ocelí!



Řešení problému s cizí rzi: Nerezovou ocel šroubujte nerezovou ocelí! Nerezové nářadí Wera se vyrábí z nerezové oceli, takže je vyloučen vznik nevzhledné cizí rzi.

## Nářadí z nerezové oceli je vakuově kalené do ledu



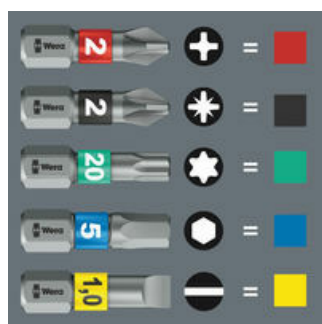
Nářadí z nerezové oceli od společnosti Wera je vakuově kalené a díky tomu nabízí hodnoty tvrdosti a pevnosti potřebné ke šroubování. Průmyslové použití je možné bez omezení.

## Bity Torsion



Bity Torsion zajišťují odpružení špiček kroučícího momentu v torzní zóně. Tím se předchází předčasnému opotřebení a prodlužuje se životnost bitů.

## Identifikátor nářadí Take it easy



Identifikátor nářadí Take it easy s barevným označením dle profilů a vyznačené velikosti - k jednoduchému a rychlému nalezení vhodného nástroje.

## Weblink

[https://products.wera.de/cs/bits\\_holders\\_adaptors\\_and\\_sets\\_the\\_range\\_of\\_bits\\_bits\\_for\\_phillips\\_screws\\_3851\\_1\\_ts\\_sb\\_sis.html](https://products.wera.de/cs/bits_holders_adaptors_and_sets_the_range_of_bits_bits_for_phillips_screws_3851_1_ts_sb_sis.html)

Wera - 3851/1 TS SB SiS  
05073611001 - 4013288112149

Wera Werkzeuge GmbH  
Korzter Straße 21-25  
D-42349 Wuppertal  
Tel: +49 (0)2 02 / 40 45-0  
E-Mail: info@wera.de

3851/1 TS SB Bity z nerezové oceli, PH 2 x 25 mm

Bity na šrouby Phillips



**Weblink**

[https://products.wera.de/cs/bits HOLDERS\\_adaptors\\_and\\_sets\\_the\\_range\\_of\\_bits\\_bits\\_for\\_phillips\\_screws\\_3851\\_1\\_ts\\_sb\\_sis.html](https://products.wera.de/cs/bits HOLDERS_adaptors_and_sets_the_range_of_bits_bits_for_phillips_screws_3851_1_ts_sb_sis.html)

Wera - 3851/1 TS SB SiS  
05073611001 - 4013288112149

Wera Werkzeuge GmbH  
Korzter Straße 21-25  
D-42349 Wuppertal  
Tel: +49 (0)2 02 / 40 45-0  
E-Mail: [info@wera.de](mailto:info@wera.de)