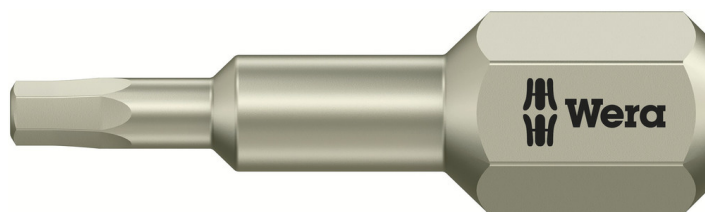


## 3840/1 TS Bity z nerezové oceli, 3/32" x 25 mm

Bity na šrouby s vnitřním šestihranem



|             |               |                 |           |
|-------------|---------------|-----------------|-----------|
| Čárový kód: | 4013288115409 | Rozměr:         | 25x7x7 mm |
| Díl č.:     | 05071060001   | Hmotnost:       | 5 g       |
| Výrobek č.: | 3840/1 TS     | Země původu:    | CZ        |
|             |               | Celní tarif č.: | 82079030  |

- Na šrouby s vnitřním šestihranem
- Bity z nerezové oceli
- Řešení problémů s cizí rzi: Šroubování nerezové oceli s nerezovou ocelí!
- Vakuově kalené do ledu
- Torzní tvar proti předčasnému opotřebení
- Hex-Plus zajišťuje delší životnost šroubů s vnitřním šestihranem
- Připojovací rozměr šestihranu 1/4" (řada připojení Wera 1)
- S identifikátorem nářadí Take it easy: Barevné označení podle profilů a značky velikosti

Kvalitní bity z nerezové oceli na šrouby s vnitřním šestihranem. Nerezové nářadí Wera se vyrábí z nerezové oceli, čímž se zabraňuje přenosu nevzhledné cizí rzi. Profil Hex-Plus umožňuje větší dosedací plochy v hlavě šroubu. Vrubový účinek se tak snižuje minimum, je téměř vyloučeno zničení hlavy šroubu. S torzní zónou: u torzních bitů jsou špičky utahovacích momentů tlumeny v torzní zóně. Předchází se tak předčasnému opotřebení, zvyšuje se životnost bitu. Šestihran 1/4", vhodný pro držáky podle DIN ISO 1173-D 6,3.



### Weblink

[https://products.wera.de/cs/bits\\_holders\\_adaptors\\_and\\_sets\\_the\\_range\\_of\\_bits\\_bits\\_for\\_hexagon\\_socket\\_screws\\_3840\\_1\\_ts.html](https://products.wera.de/cs/bits_holders_adaptors_and_sets_the_range_of_bits_bits_for_hexagon_socket_screws_3840_1_ts.html)

Wera - 3840/1 TS  
05071060001 - 4013288115409

Wera Werkzeuge GmbH  
Korzter Straße 21-25  
D-42349 Wuppertal  
Tel: +49 (0)2 02 / 40 45-0  
E-Mail: info@wera.de

Bity na šrouby s vnitřním šestihranem

Bity z nerezové oceli



Použitím bitů z nerezové oceli se předchází vzniku cizí rzi na šroubech nebo površích z nerezové oceli. Cizí rez na nerezové oceli vzniká převážně otěrem u šroubování pomocí běžného ocelového nářadí. Otěr zanechává pevně ulpívající ocelové částičky, které působením kyslíku rezivějí. Lze je identifikovat podle ledově modré pásy.

Nerezovou ocel šroubujte nerezovou ocelí!



Řešení problému s cizí rzi: Nerezovou ocel šroubujte nerezovou ocelí! Nerezové nářadí Wera se vyrábí z nerezové oceli, takže je vyloučen vznik nevzhledné cizí rzi.

Nářadí z nerezové oceli je vakuově kalené do ledu



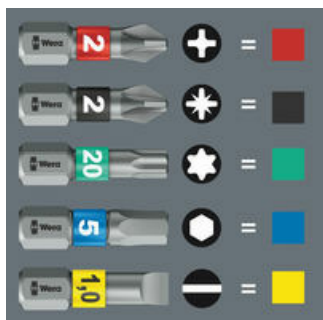
Nářadí z nerezové oceli od společnosti Wera je vakuově kalené a díky tomu nabízí hodnoty tvrdosti a pevnosti potřebné ke šroubování. Průmyslové použití je možné bez omezení.

Hex-Plus



Šrouby s vnitřním šestihranem jsou problematické, protože dosedací plochy, přes které se přenáší síla z nářadí na šroub, jsou velmi úzké. Důsledek: Hlava šroubu se může zničit. Nářadí Hex-Plus má větší kontaktní plochy, které tomu brání! Je dobré vědět: Nářadí Hex-Plus je vhodné do všech standardních šroubů s vnitřním šestihranem!

Identifikátor nářadí Take it easy



Identifikátor nářadí Take it easy s barevným označením dle profilů a vyznačené velikosti - k jednoduchému a rychlému nalezení vhodného nástroje.

Weblink





[https://products.wera.de/cs/bits\\_holders\\_adaptors\\_and\\_sets\\_the\\_range\\_of\\_bits\\_bits\\_for\\_hexagon\\_socket\\_screws\\_3840\\_1\\_ts.html](https://products.wera.de/cs/bits_holders_adaptors_and_sets_the_range_of_bits_bits_for_hexagon_socket_screws_3840_1_ts.html)

Wera - 3840/1 TS  
05071060001 - 4013288115409

Wera Werkzeuge GmbH  
Korzter Straße 21-25  
D-42349 Wuppertal  
Tel: +49 (0)2 02 / 40 45-0  
E-Mail: info@wera.de

## Bity na šrouby s vnitřním šestihranem

Další varianty této skupiny produktů:

|                           | <br>mm | <br>inch | <br>mm | <br>inch |
|---------------------------|-----------------------------------------------------------------------------------------|-------------------------------------------------------------------------------------------|-------------------------------------------------------------------------------------------|---------------------------------------------------------------------------------------------|
| 05071070001               | 1,5                                                                                     |                                                                                           | 25                                                                                        | 1                                                                                           |
| 05071071001               | 2,0                                                                                     |                                                                                           | 25                                                                                        | 1                                                                                           |
| 05071072001               | 2,5                                                                                     |                                                                                           | 25                                                                                        | 1                                                                                           |
| 05071073001               | 3,0                                                                                     |                                                                                           | 25                                                                                        | 1                                                                                           |
| 05071074001               | 4,0                                                                                     |                                                                                           | 25                                                                                        | 1                                                                                           |
| 05071075001               | 5,0                                                                                     |                                                                                           | 25                                                                                        | 1                                                                                           |
| 05071077001 <sup>1)</sup> | 5,5                                                                                     |                                                                                           | 25                                                                                        | 1                                                                                           |
| 05071076001 <sup>1)</sup> | 6,0                                                                                     |                                                                                           | 25                                                                                        | 1                                                                                           |
| <b>05071060001</b>        |                                                                                         | <b>3/32"</b>                                                                              | <b>25</b>                                                                                 | <b>1</b>                                                                                    |
| 05071061001               |                                                                                         | 7/64"                                                                                     | 25                                                                                        | 1                                                                                           |
| 05071062001               |                                                                                         | 1/8"                                                                                      | 25                                                                                        | 1                                                                                           |
| 05071063001               |                                                                                         | 9/64"                                                                                     | 25                                                                                        | 1                                                                                           |
| 05071064001               |                                                                                         | 5/32"                                                                                     | 25                                                                                        | 1                                                                                           |
| 05071065001               |                                                                                         | 3/16"                                                                                     | 25                                                                                        | 1                                                                                           |
| 05071066001               |                                                                                         | 1/4"                                                                                      | 25                                                                                        | 1                                                                                           |

1) Bez torzní zóny

## Weblink

[https://products.wera.de/cs/bits\\_holders\\_adaptors\\_and\\_sets\\_the\\_range\\_of\\_bits\\_bits\\_for\\_hexagon\\_socket\\_screws\\_3840\\_1\\_ts.html](https://products.wera.de/cs/bits_holders_adaptors_and_sets_the_range_of_bits_bits_for_hexagon_socket_screws_3840_1_ts.html)

Wera - 3840/1 TS  
05071060001 - 4013288115409

Wera Werkzeuge GmbH  
Korzter Straße 21-25  
D-42349 Wuppertal  
Tel: +49 (0)2 02 / 40 45-0  
E-Mail: info@wera.de