



| | | | |
|-------------|---------------|-----------------|--------------|
| Čárový kód: | 4013288210432 | Rozměr: | 130x44x20 mm |
| Díl č.: | 05004535001 | Hmotnost: | 77 g |
| Výrobek č.: | 8790 HMB Deep | Země původu: | TW |
| | | Celní tarif č.: | 82042000 |

- Dlouhé nástrčné hlavice pro hluboké šroubování také u přesahujících závitových tyčí v úzkých stavebních prostorech
- Šestihranný profil umožňuje přesné šroubování s vysokým přenosem síly a je přitom šetrný k profilu
- Identifikátor Take it easy: Barevné rozlišovací označení rozměru nástroje
- Rýhování na zadním konci pro lepší záběr při ručním ovládání
- Pro ruční a strojní ovládání (non-impact), se zajišťovací drážkou pro kuličku
- Z matného pochromovaného chrom-vanadia

Ručně i strojově ovládané nástrčné hlavice Wera (ISO 2725 - Část 3) umožňují použití v ručním i strojním provozu. S identifikátorem nářadí Take it easy s barevným označením podle velikostí - pro snadné a rychlé nalezení požadovaného nářadí. Drsný povrch pro snadné uchopení i s mastnými rukama. Se zajišťovací drážkou pro kuličku. Na šrouby a matice s vnějším šestihranem. Z matně chromované chromvanadové oceli.

Weblink

https://products.wera.de/cs/zyklop_ratchets_and_accessories_the_zyklop_ratchets_the_zyklop_ratchets_3_8_zyklop_accessories_3_8_8790_hmb_deep.html

Wera - 8790 HMB Deep
05004535001 - 4013288210432

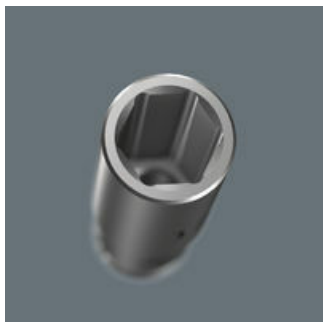
Wera Werkzeuge GmbH
Korzerter Straße 21-25
D-42349 Wuppertal
Tel: +49 (0)2 02 / 40 45-0
E-Mail: info@wera.de

Dlouhé provedení



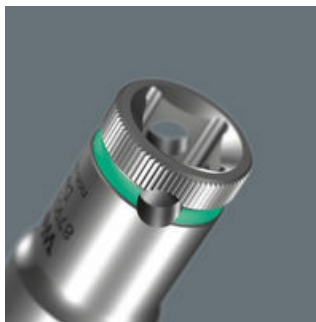
Prostřednictvím dlouhého provedení nástrčné hlavice mohou být dosaženy také šroubové spoje v místech s úzkými prostorovými poměry. Šroubování u přesahujících závitových tyčí je taktéž možné.

Přenos síly šetrný k profilu



Šestihranný profil umožňuje přenášení vysoké síly a zatěžuje hrany matky popř. hlavy šroubu méně než dvanáctihranný profil. Jemně ozubené ráčny umožňují vyhnout se použití dvanáctihranného profilu i v místech s nedostatečným prostorem.

Rýhování



Rýhování po obvodu hlavice, pro lepší přenos síly při použití hlavice z volné ruky.

Kovaná chromvanadová ocel



Díky provedení z chromvanadové oceli jsou nástrčné nástroje vhodné pro vysoká zatížení.

Identifikátor nářadí Take it easy



Rozlišovací identifikátor Take it easy slouží k jednoduchému a rychlému vyhledání vhodného nástroje, podle jeho rozměru. Pro šrouby s vnitřním šestihranem jsou k dispozici úhlové klíče (inbus), bity, nástavce Zyklop. Pro šrouby a matice s vnějším šestihranem jsou k dispozici klíče Joker, standardní nastavce i nastavce s přidržovací funkcí Zyklop. Pro šrouby s vnitřním profilem TORX® jsou k dispozici úhlové klíče, bity, nastavce Zyklop.




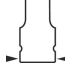
Weblink

https://products.wera.de/cs/zyklop_ratchets_and_accessories_the_zyklop_ratchets_the_zyklop_ratchets_3_8_zyklop_accessories_3_8_8790_hmb_deep.html

Wera - 8790 HMB Deep
05004535001 - 4013288210432

Wera Werkzeuge GmbH
Korzerter Straße 21-25
D-42349 Wuppertal
Tel: +49 (0)2 02 / 40 45-0
E-Mail: info@wera.de

Další varianty této skupiny produktů:

| |  |  |  |  |
|--------------------|---|---|---|---|
| | mm | mm | mm | mm |
| 05004530001 | 8,0 | 64,0 | 12,2 | 17,0 |
| 05004531001 | 9,0 | 64,0 | 13,5 | 17,0 |
| 05004532001 | 10,0 | 64,0 | 14,5 | 17,0 |
| 05004533001 | 11,0 | 64,0 | 15,7 | 17,0 |
| 05004534001 | 12,0 | 64,0 | 16,5 | 18,0 |
| 05004535001 | 13,0 | 64,0 | 19,0 | 17,0 |
| 05004536001 | 14,0 | 64,0 | 20,0 | 18,0 |
| 05004537001 | 15,0 | 64,0 | 22,0 | 20,0 |
| 05004538001 | 16,0 | 64,0 | 22,0 | 20,0 |
| 05004539001 | 17,0 | 64,0 | 24,0 | 22,0 |
| 05004540001 | 18,0 | 64,0 | 26,0 | 23,0 |
| 05004541001 | 19,0 | 64,0 | 26,0 | 23,0 |
| 05004542001 | 20,0 | 64,0 | 28,0 | 25,0 |
| 05004543001 | 21,0 | 64,0 | 28,0 | 25,0 |
| 05004544001 | 22,0 | 64,0 | 30,0 | 26,0 |

Weblink

https://products.wera.de/cs/zyklop_ratchets_and_accessories_the_zyklop_ratchets_the_zyklop_ratchets_3_8_zyklop_accessories_3_8_8790_hmb_deep.html

Wera - 8790 HMB Deep
 05004535001 - 4013288210432

Wera Werkzeuge GmbH
 Korzter Straße 21-25
 D-42349 Wuppertal
 Tel: +49 (0)2 02 / 40 45-0
 E-Mail: info@wera.de