

Informace o výrobku

87 22 250 SB

KNIPEX Cobra® QuickSet

Kleště na vodní čerpadla Hightech

DIN ISO 8976



- Zcela otevřít, posunout, uchopit!
- Dodatečné rychlé nastavení na obrobku přisunutím
- Spojuje osvědčené, bezpečné zacvakávání kloubového čepu s dodatečnou funkcí posouvání, která usnadňuje práci ve velmi úzkých a nepřístupných prostorách
- Nastavení přímo na obrobek se může provést prostřednictvím jednoduchého posunutí
- Bezpečné zacvaknutí zámku při prvním zatížení. Poté se šířka rukojeti kleští zafixuje a může se měnit již jen stisknutím tlačítka.
- Za účelem opětovné aktivace funkce posouvání se čep kloubu vytlačí stisknutím knoflíku a kleště se zcela otevrou.
- Chromvanadová elektroocel, kovaná, kalená v oleji v několika stupních

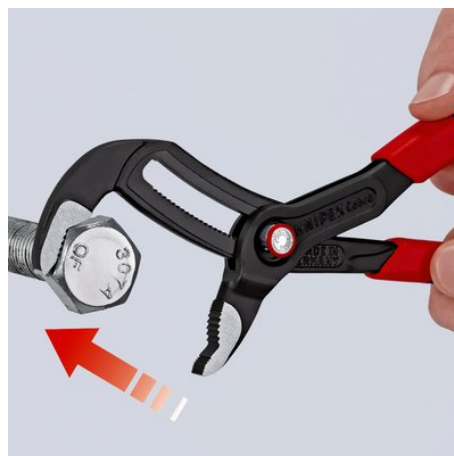
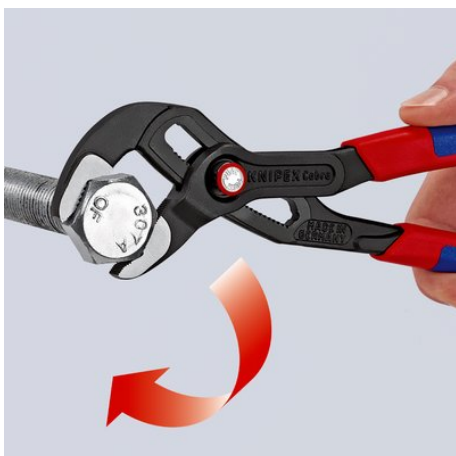
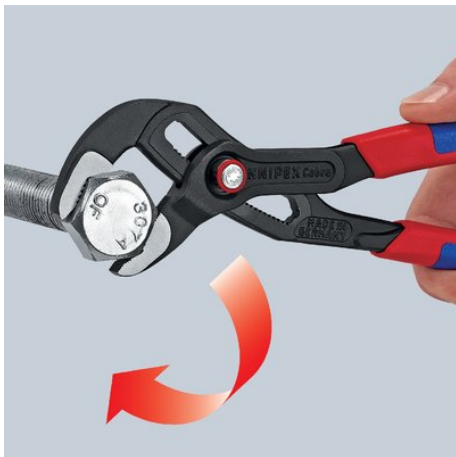
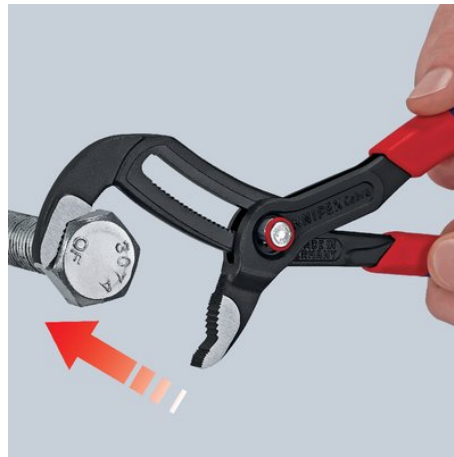
Č. výr.	87 22 250 SB
EAN	4003773077800
Kleště	fosfátováno atramentolem na šedo
Hlava	leštěno
Rukojeti	s tenkými vícesložkovými návleky
hmotnost	388 g
Rozměry	250 x 115 x 18 mm
Norma	DIN ISO 8976

Technische Attribute

Nastavitelných pozic	25
Kapacita pro palcové trubky (průměr)	Ø 2
Kapacita pro matice rozměr klíče v	46 mm
Kapacita pro trubky (průměr)	Ø 50 mm

eCl@ss 5.1.4	21040301
ETIM 5.0	EC000164
ETIM 6.0	EC000164
proficl@ss 6.0	AAA936c004
UNSPSC 13.1	27112112

Technické změny a omyly vyhrazeny



Čep kloubu při zatížení zavakne



Stisknout knoflík – kompletně otevřít kleště